

スマイルタウン新築分譲住宅／全5棟



# 福生 8期

販売価格  
3,880(税込)より  
万円リ

住友コム工業 MIRAIIE 制震ユニット「ミライエ」  
全棟標準搭載! 地震軽減率 95%  
家族の明日を守る  
「耐震・制震住宅」

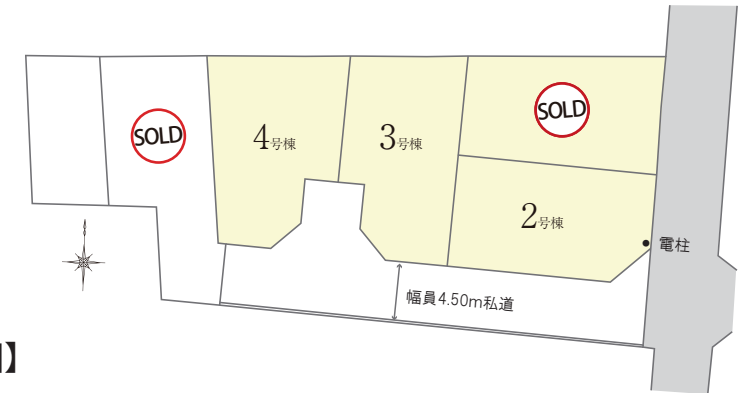
## 太陽光発電・蓄電池 標準設置!!

- ・初期費用¥0で太陽光発電をご利用頂けます
- ・太陽光発電による経済効果で「エネカリ」利用料をお支払い
- ・15年後には太陽光パネル、蓄電池を無償譲渡

JR青梅・五日市・八高線、西武拝島線「**拝島**」駅 徒歩**13**分  
JR五日市線「**熊川**」駅 徒歩**7**分



4号棟完成!  
内覧できます



カーナビは、「福生市熊川670-1」とご入力ください

仕様・設備  
建物標準



【物件概要】 ■所在地／東京都福生市大字熊川字北670-14外(地番) ■交通／JR五日市線「熊川」駅徒歩7分、「拝島」駅徒歩13分 ■土地権利／所有権 ■地目／宅地 ■都市計画／市街化区域 ■用途地域／第一種低層住居専用地域 ■建ぺい率／40% ■容積率／80% ■法制限／第一種高度地区・準防火地域 ■土地面積／124.09㎡(37.53坪)～125.64㎡(38.00坪) ■建物面積／95.23㎡(28.74坪)～96.47㎡(29.12坪) ■建物構造／木造サイディング張不燃カラーベスト葺き2階建て ■完成／4号棟:2024年1月 ■完成予定／2,3号棟:2024年2月下旬 ■引渡予定／2024年3月下旬 ■現況／一部建築中 ■総棟数／全5棟 ■今回販売棟数／3棟 ■接道／新設道路4.50m私道(178㎡×1/5持分あり) ■設備／プロパンガス、公営水道、公共下水 ※図面と現況が異なる場合は、現況を優先いたします。

物件確認専用電話番号

TEL.042-538-1086

■東京都知事(6)第75451号 〒190-0002 東京都立川市幸町1-21-1

www.asteeq.co.jp/ アステイク 検索

営業担当ホットライン(田村)080-3708-4157

<物件詳細や定休日のご連絡に際にご利用ください>



WEBサイト

Instagram



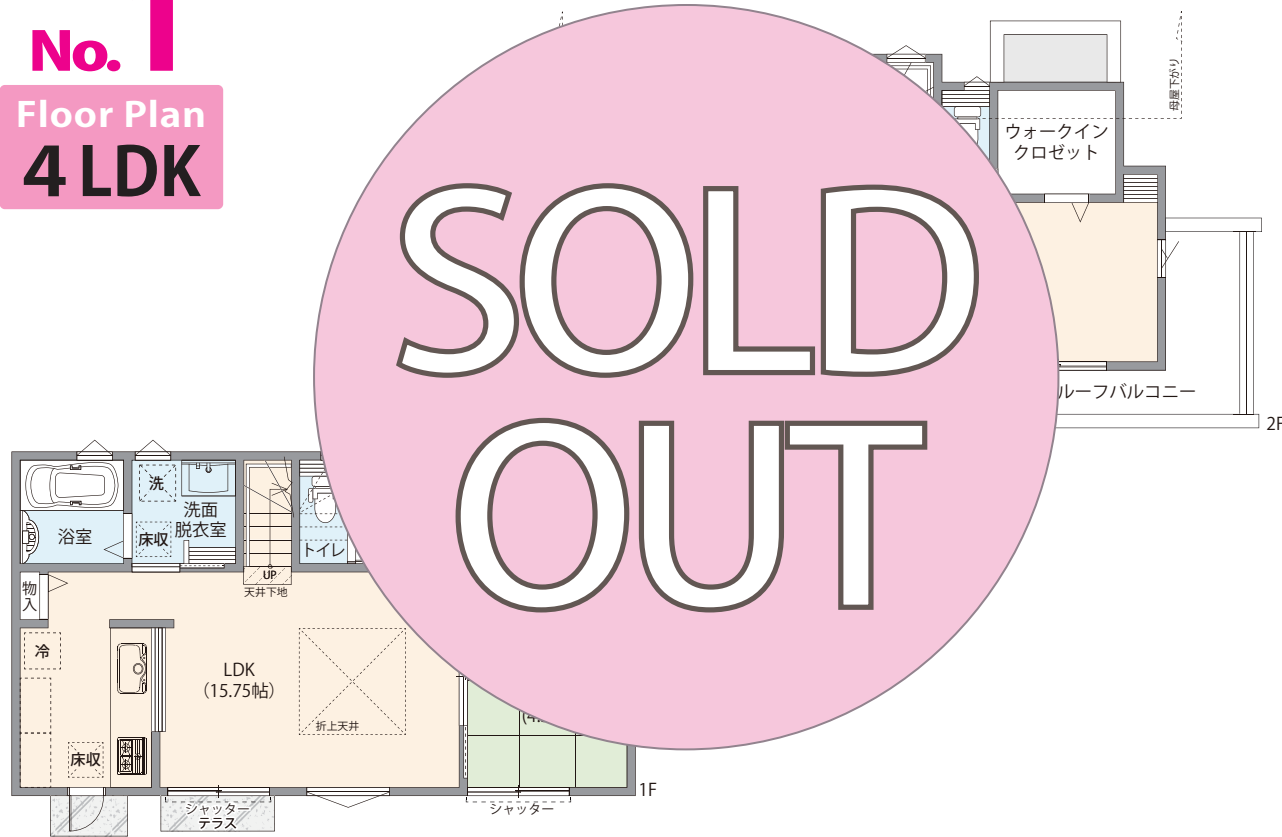
- 取引態様／売主
- 手数料／3%(税込)
- 販売担当／田村
- 情報公開日／2024.1.30



株式会社アステイク

**No.1**  
Floor Plan  
**4 LDK**

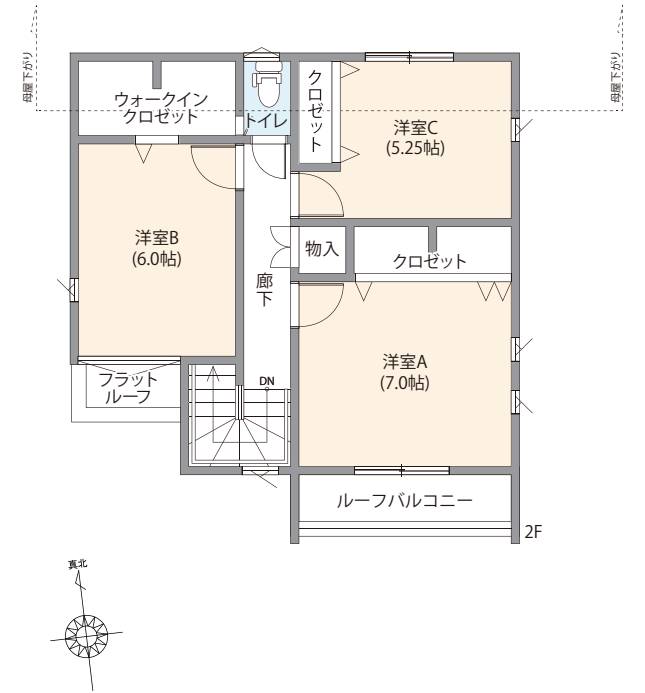
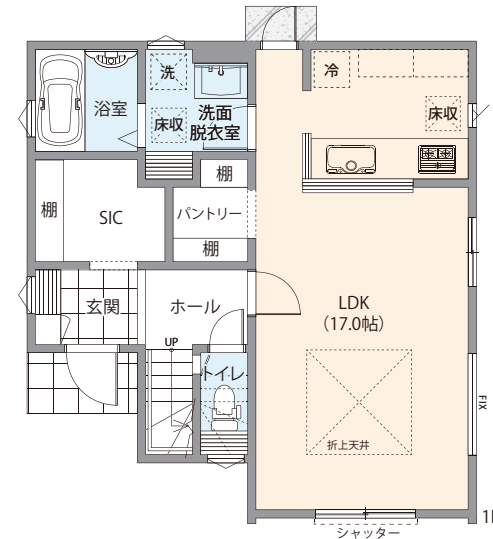
**SOLD OUT**



**No.3**  
Floor Plan  
**3 LDK**

販売価格 **4,280** (税込) 万円

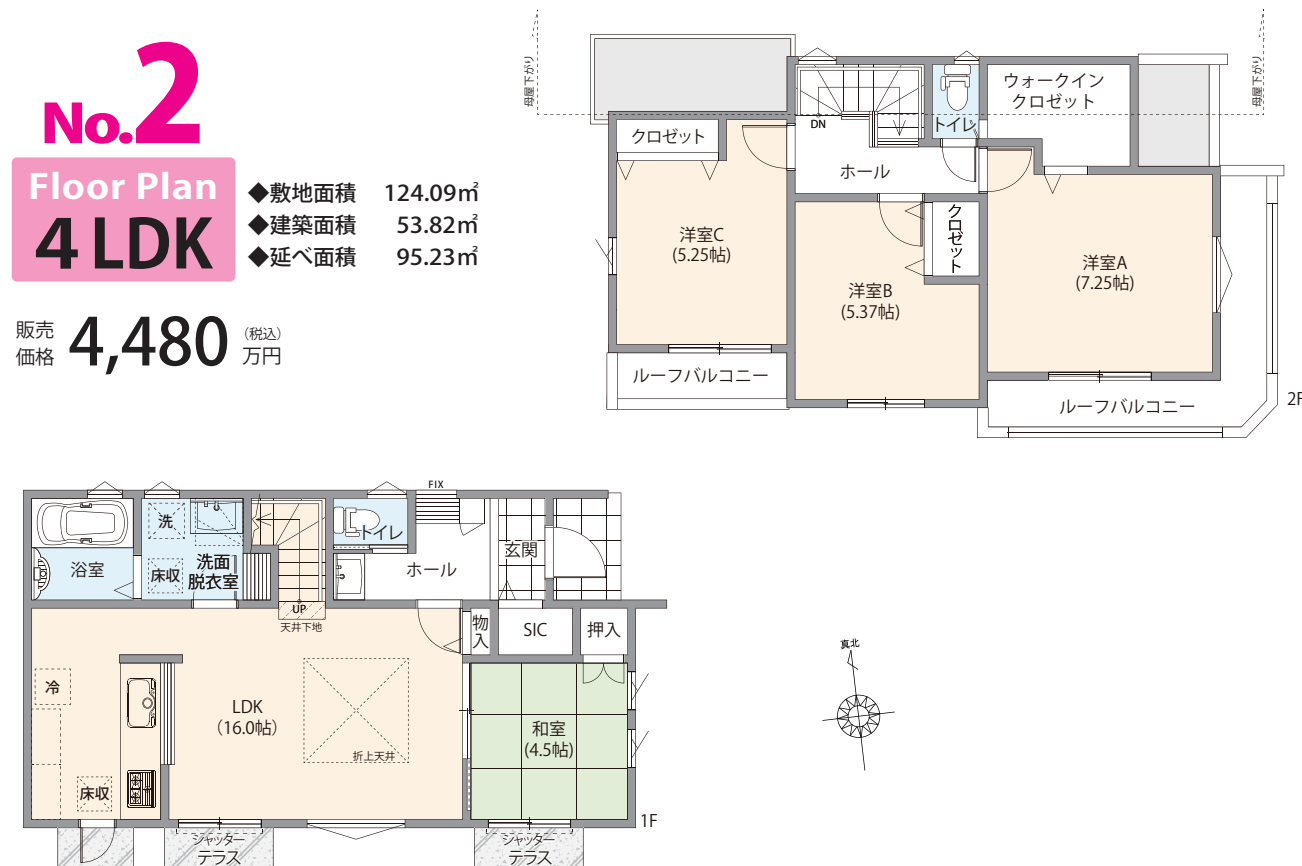
- ◆敷地面積 124.10㎡
- ◆建築面積 49.49㎡
- ◆延べ面積 95.67㎡



**No.2**  
Floor Plan  
**4 LDK**

- ◆敷地面積 124.09㎡
- ◆建築面積 53.82㎡
- ◆延べ面積 95.23㎡

販売価格 **4,480** (税込) 万円



**No.4**  
Floor Plan  
**4 LDK**

販売価格 **4,280** (税込) 万円

- ◆敷地面積 125.64㎡
- ◆建築面積 50.10㎡
- ◆延べ面積 96.47㎡

